

La mairie vous informe : Prochaine réunion du conseil municipal le **28 juin à 20h30**, Espace Droséra - **Ordre du jour** : 1.Approbation du compte-rendu de la séance du 1er Mars 2016 2.Délégation d'attribution à M. le Maire, compte-rendu des décisions prises 3. Acquisition foncière 4. Rapport annuel sur le prix et la qualité du service assainissement 2015 (RPQS) 5. Dénomination de rue 6. Transfert de la gestion du port de Saint-Nicolas-des-Eaux 7. Redevances pour occupation du domaine public 8. Tarifs extrascolaires et périscolaires 2016-2017 9. Agenda accessibilité des bâtiments 10. Informations diverses

A la découverte de notre patrimoine avec la commission cadre de vie et tourisme

Pluméliau s'expose en 15 bâches, 5 installées à l'étang, 5 sur la promenade des estivants et 5 autour de l'église, prenez le temps de les regarder.

Le père Francis LE GOFF nous a permis de vous proposer des visites et des expositions durant la période estivale dans les édifices religieux.

A la chapelle de Saint Nicodème :

Visites guidées du **4 juillet au 26 août 2016**

Tous les jours de 10h à 12h et de 14h à 18h excepté le samedi toute la journée et le dimanche matin.

Messieurs Dylan EPINAT et Stuart LESVIER guides de la SPREV (association sauvegarde du patrimoine religieux en vie) se tiendront gratuitement à la disposition de tous les visiteurs durant le mois de juillet. Messieurs Thibault GUENGANT et Alexandre LERICHE assureront les visites guidées durant le mois d'août.

A la chapelle de Saint Nicolas :

Expositions du 4 juillet au 26 août 2016

Tous les jours de 10h à 12h et de 14h à 18h excepté le samedi toute la journée et le dimanche matin. Les artistes vous accueilleront selon leurs disponibilités.

Du 4 juillet au 15 juillet et du 15 août au 26 août - Portraits de Bieuzy - Expo photo

Textes : Sylvie RUBAUD - Portraits et graphisme : Christelle PARMENTIER-CASSEGRAIN

Du 16 juillet au 31 juillet - Une terre - des hommes - Expo photo réalisée par les élèves de deux écoles de photographie

A l'église paroissiale :

Du 4 juillet au 15 juillet - Une terre - des hommes - Expo photo réalisée par les élèves de deux écoles de photographie

Du 16 juillet au 31 juillet et du 16 au 26 août - Exposition des œuvres de Robert FALSCHAU, peintre et poète.

Du 1er au 15 août - Portraits de Bieuzy- Expo photo

Textes : Sylvie RUBAUD

Portraits et graphisme : Christelle PARMENTIER-CASSEGRAIN



Nouveaux supports de communication par la commission communication, finances, développement économique

La commune de Pluméliau sur vos réseaux sociaux préférés

Facebook, Twitter et Google +, via les liens :

www.facebook.com/plumeliau - twitter.com/mairieplumeliau

[google.com/+PlumeliauFr56](https://plus.google.com/+PlumeliauFr56)



Opération désherbage citoyen proposée par la commission environnement

Pour un cimetière propre à la Toussaint, journée désherbage manuel citoyen le **samedi 8 octobre**, réservez dès maintenant cette date dans vos agendas.



Vacances d'été : des activités manuelles, nature, artistiques, sportives et culturelles pour les 3/17 ans du 6 juillet au 31 août

Les plaquettes décrivant les activités proposées sont disponibles en mairie et téléchargeables sur ce site de la commune, www.plumeliau.fr, rubrique Enfance et Jeunesse - Renseignements au 02.97.51.86.81, en cas d'absence, merci de laisser un message. Vous pouvez également contacter le service enfance et jeunesse par mail : sej@plumeliau.fr

INFORMATIONS COMMERCIALES

Marché : Mardi 28 juin
Rue René Cassin
de 8h30 - 13h

INFORMATIONS

Mairie de Pluméliau

Rue de la Paix (ancien foyer logement)

56930 PLUMÉLIAU

→ Lundi : 14h - 17h

Mardi au vendredi : 9h - 12h / 14h - 17h

Samedi : 9h - 12h

Tél : 02.97.51.80.28

www.plumeliau.fr

accueil@plumeliau.fr

Les horaires de l'agence postale communale

20 rue de la République (ancien bâtiment HALGAND « Au pêché mignon ») du lundi au vendredi

de 9h à 12h et de 13h30 à 15h30

Et le samedi de 9h à 12h.

Départ du courrier tous les jours à 15h et le samedi à 11h.

La déchèterie est à votre service et au service de l'Environnement

Déchèterie de Baud Communauté

Lundi : 9h - 12h30 / 13h30 - 17h

Mardi : Fermée

Mercredi : 9h - 12h30 / 13h30 - 17h

Jeudi : 13h45 - 17h

Vendredi : 13h45 - 17h

Samedi : 9h - 12h30 / 13h30 - 17h

Espace Culturel

Mairie - Rue de la Paix

(ancien foyer logement)

Tél : 02.97.51.97.90

Mercredi : 10h - 12h / 15h - 18h30

Jeudi : 14h - 16h30

Samedi : 10h - 12h / 14h - 17h

www.plumeliau.fr

espace.culturel@plumeliau.fr

Urgence Médicale

Pompiers : 18

Samu 56 : 15

Numéro européen : 112

Médecin de garde :

02.97.68.42.42

Service pharmaceutique : 3237
(pour connaître la pharmacie de garde)



Les dates à retenir

Samedi 2 juillet : journée récréative à l'école de Talvern Nénèze.

Au programme :

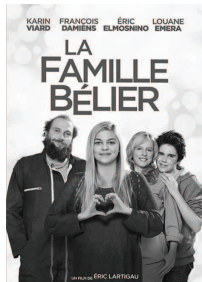
À partir de 12h : Accueil des participants

13 h Vin d'honneur dinatoire et photos souvenirs

A partir de 14h : après-midi récréative avec divers stands de jeux notamment pour les enfants. Tout au long de la journée : expos photos, films souvenirs...

Samedi 2 juillet : Séance de cinéma en plein air sur écran géant de 130m² à la tombée de la nuit, gratuite et pour tous à l'étang communal, le film « La Famille Bélier » sera projeté. Des animations et un pique nique en commun (chacun apporte son pique-nique) seront proposés en amont de la projection. (Prévoir chaise pliable, coussin, vêtement chaud ...). Des tables et des bancs seront mis à votre disposition pour le pique-nique. Buvette, friandises...

(En cas de mauvais temps, solution de repli à la salle de sports de Plumélieu).



Dimanche 3 juillet : 10h30 au village de Saint Hilaire

Procession de la fontaine vers la chapelle où sera célébré le pardon de St Hilaire. Cette année il n'y aura pas de repas traditionnel. Le comité du village organise un apéritif à la sortie de la chapelle à partir de midi avec vente de gâteaux et de crêpes.

Des idées de sortie pour le week-end

Samedi 25 juin :

Fête de la St Jean, concours de palets sur planche (inscriptions dès 13h30), 20h fest noz, embrasement de la fouée et grand feu d'artifice à 23h - restauration sur place à l'étang communal. Organisation Etoile Sportive de Plumélieu

Dimanche 26 juin :



Kermesse des écoles publiques à Saint Nicolas des Eaux, thème : Histoire, histoires ..., défilé à partir de 15h30, en soirée tirage de la souscription, grillades et crêpes.

Dimanche 26 Juin 2016 :

8ème de finale de l'Euro 2016 - **FRANCE - IRLANDE** - à 15h

Match diffusé dans la salle de karaté (ancien bâtiment des sœurs, angle rue de la ferrière)

Buvette sur place - Organisé par CSP vétérans



Communiqué de la gendarmerie

NE SOYEZ PAS VICTIME DE VOTRE IMPRUDENCE

- Verrouillez systématiquement votre véhicule et fermez les vitres, même pour un arrêt de courte durée
- Ne laissez jamais vos clés de contact sur le démarreur ou dans le véhicule
- Si vous devez décharger des marchandises, ne laissez pas votre coffre ouvert sans surveillance
- Ne laissez aucun objet ou documents de valeur visible depuis l'extérieur
- Évitez de stationner votre véhicule dans un endroit isolé
- Signalez tout fait suspect en composant le 17



Les scouts et guides de Baud, également actifs sur la commune de Plumélieu, sont à la recherche de futurs chefs pour l'année prochaine.

Le rôle d'un chef scout est d'encadrer les jeunes dans le cadre des réunions, il organise des jeux et permet aux équipes de monter leur projet et de vivre des camps inoubliables l'été. Il faut avoir plus de 17 ans mais aucune autre qualification n'est requise. Il est possible de les contacter à l'adresse mail : nicolas.marteil@live.fr, sur facebook en se rendant sur la page : Scouts et Guides de France - Groupe Maneguen Baud ou par téléphone au 07.86.13.59.23.

Pour le bien être et la sécurité de tous, notamment de nos enfants !



Merci de ne pas stationner sur les trottoirs, ni devant les passages piétons. **Merci de respecter les sens interdits (automobilistes et cyclistes) impasse Bel Air, rue des Combattants de Kervernen, rue Anne de Bretagne, rue du Stade...**

Merci de votre compréhension et de votre esprit civique.



Menu restaurant scolaire du 27 juin au 01 juillet

Lundi : Maïs et cervelas, filet de dinde avec chou blanc et pommes granny, fromage, fruit

Mardi : Salade de tomates aux croutons, sauté de porc avec ananas et blé, fromage blanc

Mercredi : Taboulé, croque-monsieur avec salade, yaourt

Jeudi : Haricots verts et sardines, rôti de bœuf ketchup et penne, fromage, fruit

Vendredi : Quinoa avec surimi, pamplemousse et avocat ; poisson meunière avec épinards sauce béchamel, glace.

L'origine des viandes est affichée à l'entrée du restaurant scolaire.

Vie paroissiale

Dimanche 26 juin : Messe à 11h, 12h pique-nique paroissial dans le jardin d'Anne-Marie et Jean-Yves GUILLAUME à Porbon. Chacun apporte ce qu'il veut et le tout sera partagé entre tous.

Bientôt les vacances



Vous partez en vacances, vous voulez faire garder vos animaux, téléphonez à Anne TAVEAU Pension canine de Talvern au 02.97.39.70.85, 24 rue des Coléanthes Talvern Nénèze en Plumélieu, garde, toilette, vente accessoires...



Jeudi 14 juillet à Saint Nicolas des Eaux sur la promenade des estivants et le long du blavet, **VIDE GRENIER**, animations dans la journée par des musiciens de rue, repas possible sur place, exposition

de voitures anciennes, BAL POPULAIRE suivi du traditionnel FEU D'ARTIFICE.

Réservations et renseignements auprès de Mme LE PEN 02.97.39.59.15, M.LE BRETON 02.97.51.80.09 après 19h30 ou par mail comite.fetes.st.nicolas@gmail.com

2,5€ le mètre linéaire, tables non fournies

Organisation : comité des fêtes de Saint Nicolas des Eaux

Informations commerciales

Kathelyne BASLE, photographe plumeloise vous informe de la mise en place d'un financement participatif sur le site Ulule pour la création de son studio photo dans la rue de la République prévue en octobre prochain.

Plus d'informations sur fr.ulule.com/studio-photo-plumelieu

L'institut de beauté INSTANT BIEN-ETRE

Typhaine vous informe de la réouverture de l'institut après congés le **lundi 27 juin**.

Contact 02.97.51.90.35 ou instantbienetre56@hotmail.fr

Horaires d'ouverture de l'institut :

journée continue : lundi, mardi, jeudi, vendredi 9h - 18h, samedi 8h - 15h, fermé le mercredi.

Vente de terre végétale

livrée en semi-remorque, 6 roues, petit camion benne ou conditionnée en big bag de 1m³

Renseignements par téléphone au 06.08.60.66.94

Associations

Afin que vos manifestations se déroulent dans les meilleures conditions, nous vous rappelons qu'il est important de nous communiquer le plus tôt possible vos dates de réservations de salles, vos besoins en matériel (ganivelles, tables, bancs...), vos demandes de parution dans le PLUM'INFOS.

→ Les demandes de réservations de matériel peuvent se faire en ligne sur le site internet plumelieu.fr, rubrique "démarches en ligne". **Vous en remerciant par avance.**

