



Informations de sécurité



Une buse variable (rapace) a été identifiée sur la route menant du bourg à Lalifa dans les virages à proximité de l'accès au village de Kerloes, susceptible d'avoir un comportement agressif vis-à-vis des piétons et cyclistes.

Il s'agit d'un oiseau appartenant à une espèce protégée, au comportement territorial très marqué. Cet animal se nourrit généralement de micro-mammifères, de reptiles ou d'insectes.

Le comportement agressif envers les humains est rarissime mais peut arriver :

→ dans le cas d'un animal imprégné par la présence humaine (animal échappé d'un élevage de rapaces)

→ ou dans le cas d'un nid situé très proche d'un chemin piéton. La buse, pour protéger sa couvée, peut alors se montrer agressive en volant au-dessus des passants, et ponctuellement s'attaquer directement aux personnes avec ses griffes et son bec. L'agressivité de l'oiseau diminue généralement dès la fin de la période de nidification (juin, juillet, août).

La mairie a été informée de plusieurs attaques de personnes au cours des dernières semaines.

Les conseils à suivre :

→ évitez au maximum de parcourir ce chemin à pied ou à vélo, en empruntant si possible un autre itinéraire

→ en cas de passage obligatoire, passez rapidement sans vous attarder

→ si possible, tenez et agitez un bâton au-dessus de votre tête : ainsi en cas d'attaque, vous éviterez que l'oiseau ne s'accroche aux cheveux

La mairie vous informe :

« Production de qualité, créations d'emplois, entretien des paysages, transmission du patrimoine culturel... Les agriculteurs font bien plus que nourrir les Bretons »

Le 27 mars dernier, l'association Agriculteurs de Bretagne a tenu son assemblée générale à Carhaix et a décerné des challenges de communication.

Pour la 2^{ème} année consécutive, la commune de Pluméliau a été désignée lauréate dans la catégorie collectives publiques pour la mise en place d'un labyrinthe de maïs ludique et éducatif avec 20 panneaux explicatifs sur l'agriculture, un quizz sur la commune et un pass avec les activités de plein air de Pluméliau.

L'implication de tous a permis la réussite de cette 1^{ère} édition, plus de 7.300 entrées.

Rendez-vous à partir du 16 juillet 2018, au labyrinthe situé derrière l'EHPAD avec un nouveau thème, un nouveau parcours, une nocturne tout en gardant le même tarif 2€ l'entrée.



C'est le moment du repiquage !

Le plus gros des semis de fleurs a été fait, il est maintenant temps de repiquer.

L'atelier « passion/jardin » est ouvert à toutes et à tous, il fonctionne le jeudi et le samedi de 9h à 11h à la serre municipale rue du Manéguen, près du lavoir de Toul Kib.

Les passionnés d'horticulture vous y attendent !



Don du sang

Vendredi 20 avril à l'Espace Droséra de 15h à 19h

L'association des donneurs de sang bénévoles de Pluméliau compte sur votre générosité !



Le clin d'œil de la semaine vu par DZ et YB

"Le cerveau ! Quelle merveille !! Tout le monde devrait en avoir un !" De : Rose.

INFORMATIONS

Mairie de Pluméliau
4 place du Général de Gaulle
56930 PLUMÉLIAU

→ Lundi : 14h - 17h

Mardi au jeudi: 9h - 12h / 14h - 17h

→ Vendredi : 14h - 17h

Samedi : 9h - 12h

Tél : 02.97.51.80.28

www.plumelieu.fr

mairie@plumelieu.fr

Les horaires de l'agence postale communale

Rue Théodore Botrel

(Mairie de Pluméliau)

du lundi au vendredi

de 9h à 12h et de 13h30 à 15h30

Et le samedi de 9h à 12h.

Départ du courrier tous les jours à 15h

et le samedi à 11h.

La boîte aux lettres jaune de la Poste est désormais à proximité de l'agence postale

La déchèterie est à votre service et au service de l'Environnement

Déchèterie du

Centre Morbihan Communauté à compter du 5 mars 2018

Lundi : 8h30-12h30 / 14h - 18h

Mardi : Fermée

Mercredi : 8h30-12h30 / 14h - 18h

Jeudi : 8h30-12h30 / 14h - 18h

Vendredi : 8h30-12h30 / 14h - 18h

Samedi : 8h30-12h30 / 14h - 18h

Tél : 02.97.51.98.35

Espace Culturel

Rue de la Paix

(ancien foyer logement)

→ Tél : 02.97.07.82.20

Mercredi : 10h - 12h / 15h - 18h30

Jeudi : 14h - 16h30

Samedi : 10h - 12h / 14h - 17h

www.plumelieu.fr

espace.culturel@plumelieu.fr

Urgence Médicale



Pompiers : 18

Samu 56 : 15

Numéro européen : 112

Médecin de garde :

02.97.68.42.42

Service pharmaceutique : 3237
(pour connaître la pharmacie de garde)

C'est bientôt les vacances de printemps !

Vacances de printemps – du 26 avril au 11 mai 2018

Les vacances se dérouleront sur le thème des « minuscules » avec une visite de l'insectarium et du poète ferrailleur à Lizio, de multiples activités manuelles, sportives, culinaires et un grand jeu pour clôturer les vacances « sauve Arthur des griffes de Maltazar ».



Il y aura aussi tout un panel d'activités pour les plus grands (8 à 17 ans) : le Multi'Pass avec Audrey, Gaëtan et Romain. Au programme des vacances : un stage MorbiCraft, des sorties (Laser Game, paintball...), des soirées (Jump Session et Buger King, karting, piscine...), une journée inter-centre avec Locminé, une journée à Kingoland...

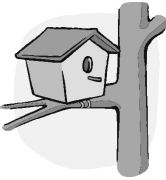
Sans oublier la décoration du nouveau local dédié à l'Espace Jeunes ! La structure ouvre officiellement ses portes pour les jeunes de 10 à 17 ans avec des zones d'accueil spécifiques en fonction de l'âge. Cette structure sera ouverte de 14 h à 18 h 30, et les jeunes auront plusieurs lieux d'activités libres en fonction du planning : salle détente avec console de jeu, salle babyfoot et billard ainsi qu'une salle réservée pour les plus grands (14-17 ans). Même si des activités peuvent être proposées, l'accueil reste libre et se déroule en présence d'un animateur. Pour plus de renseignements, n'hésitez pas à nous contacter.

Pour vous inscrire : www.plumelieu.portail-familles.net

Pour tous renseignements : sej@plumelieu.fr ou 02.97.51.86.81

En 15 ans, 30 % des oiseaux de nos campagnes ont disparu. Ce printemps, proposons-leur des nichoirs dans nos jardins.

Ceux-ci sont à installer assez haut pour éviter l'accès aux prédateurs. L'entrée doit être orientée à l'est et protégée du soleil de la journée.



Coupages de courant pour travaux

Afin d'améliorer la qualité de la distribution électrique et de répondre aux besoins de sa clientèle, Enedis (anciennement ERDF) réalisera des travaux sur le réseau électrique qui entraîneront une ou plusieurs coupures d'électricité.

Mardi 24 avril de 14h30 à 16h30, quartier concerné :

Rue des Genêts.

Si vous êtes équipés de matériels informatiques ou autres matériels sensibles, il est recommandé de les protéger le temps de ces brèves coupures.

Déchets

Depuis 2017, Plumélieu bénéficie des nouvelles consignes de tri du SITTOMMI (syndicat intercommunal pour le transfert et le traitement des ordures ménagères du Morbihan intérieur).

Ainsi, tous les emballages plastiques sont triés et recyclés. Avec les nouveaux containers mis en place par CMC (Centre Morbihan Communauté), nous pouvons suivre l'évolution de la collecte des déchets par type de déchets, par quartier, et même par foyer.

Globalement, les Plumélieux sont satisfaits : 75% selon l'enquête téléphonique de décembre dernier et 91% pensent que l'incitation au tri est une bonne chose.

Le point de vigilance le plus important est la propreté : merci de ne pas laisser de sacs ni de déchets au pied des containers ; des amendes commencent à être envoyées aux indélécats.

Sur l'année écoulée, les quantités d'emballages ont doublé alors que les quantités d'ordures ménagères ont diminué de 70%. Les emballages permettent par exemple de fabriquer des oreillers (à partir des bouteilles plastiques), des rouleaux de papier toilette (à partir des briques de lait), ou encore des cintres (à partir des pots de yaourt).

Pour un recyclage efficace, les emballages doivent être vides, mais il n'est pas nécessaire de les laver.

Félicitations et merci à tous pour votre implication ! Il nous faut poursuivre et montrer l'exemple aux communes voisines qui vont entrer dans le même système courant 2018 (Saint-Barthélémy et Baud).

Une sortie gratuite à noter dans votre agenda : visite guidée de l'incinérateur (unité de valorisation énergétique des déchets) de Pontivy le dimanche 15 avril de 10h à 16h30 avec des animations pour les enfants.

Opération CAR + SPADIUM de Pontivy à 5€ sur la ligne TIM 17 chaque après-midi du 26 avril au 12 mai 2018.

Menu restaurant scolaire

du lundi 16 au vendredi 20 avril 2018

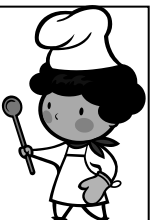
Lundi : Quiche lorraine, sauté de veau à l'estragon, duo de carottes et salsifis, fromages variés, fruit de saison

Mardi : Salade frisée aux gésiers, emmental et aux croutons, hachis parmentier maison, fromages variés, compote d'abricots

Mercredi : Beignets aux aubergines et aux courgettes, penne au thon à la tomate, fromages variés, petits suisses sucrés

Judi : Radis noir vinaigrette, blanquette de dinde, céréales gourmandes bio, fromages variés, fromage blanc sucré

Vendredi : Salade de concombre à la crème, colin alaska pané, duo de riz et ratatouille, fromages variés, fraises
L'origine des viandes est affichée à l'entrée du restaurant scolaire.



Vie paroissiale :

Dimanche 15 avril : **pas de messe à Plumélieu**, messe et remise de la croix à l'église de Bieuzy à 11h.

Dimanche 22 avril : messe au presbytère de Plumélieu.

Foot

Les matchs du dimanche 15 avril

→ En championnat de division 4, l'équipe C joue contre les Moutons Blancs (D) de Noyal Pontivy à 13h30.

→ En championnat de division 1, l'équipe B accueille l'Avenir de Guiscriff (A) à 13h30.

→ En championnat de régional 3, l'équipe A reçoit l'Espérance de Bréhan (A) à 15h30.



Les dates à retenir :

Dimanche 15 avril : de 10h à 16h30, visite guidée et gratuite de l'incinérateur (unité de valorisation énergétique des déchets) de Pontivy et animations pour les enfants.

Dimanche 15 avril : à partir de 12h30 **repas de printemps du quartier de Saint Hilaire** réservation au 02.97.51.85.77.

Mardi 17 avril : 20h30 en mairie, réunion de préparation de la **1^{ère} montée historique Plumélieu classic** prévue le 16 septembre 2018.

Dimanche 22 avril : à partir de 14h à l'espace Droséra, **loto** organisé par l'APEL St Mélieu (ouverture des portes à 12h).

Dimanche 22 avril : la chorale de Plumélieux « Chœur de Plum » se produira à la Trinité Porhoët à 16h

Lundi 23 avril à 20h en Mairie salle du conseil municipal, **réunion de l'OMA pour la mise en place du planning des permanences pour le labyrinthe de maïs.**

La présence d'un représentant de chaque association participante est souhaitée.

Informations commerciales

La balade du père Nicolas

Dans le cadre de la 1^{ère} journée des loisirs en Morbihan **le dimanche 15 avril**, le parc de loisirs « la balade du père Nicolas » offrira une animation maquillage par 2 artistes plasticiennes présentes sur le site tout au long de la journée.

A découvrir : glissades sur bouées et jeu de manipulation eau et sable nouveautés 2018.

Ce même jour, la société « les jardiniers du père Nicolas » proposera une remise de 20% sur le mobilier de jardin et des loisirs.

Le magasin PHYSALIS

Alexandra vous propose un cours d'art floral **le lundi 16 avril** de 14h30 à 16h au magasin PHYSALIS 2 Place Général de Gaulle, renseignements et inscriptions directement au magasin ou par téléphone au 02.97.51.81.75.