

**Changement d'heure hiver/été**

Dans la nuit de samedi 26 au dimanche 27 mars, n'oubliez pas d'avancer vos montres et horloges d'une heure : à 2 heures du matin, il sera alors officiellement 3 heures. Vous dormirez donc une heure de moins pendant la nuit du changement d'heure. En revanche, les jours seront plus longs puisque le soleil se couchera plus tard le soir.

**Le passage à la TNT HD aura lieu le 5 avril**

Ce changement de norme de la télévision implique le cas échéant une mise à niveau de votre équipement TV pour continuer à recevoir la télévision après le 5 avril. N'attendez pas et vérifiez dès à présent la compatibilité de votre téléviseur ! L'ajout d'un simple adaptateur TNT HD suffit. Des aides peuvent vous être accordées si vous recevez la télévision exclusivement par une antenne râteau.

1° une aide à l'équipement TNT HD, d'un montant de 25,00€ TTC pour les personnes exonérées de la contribution à l'audiovisuel public (ex : redevance télé).

2° une assistance avec l'intervention gratuite à domicile d'un facteur pour aider les foyers composés de personnes de plus de 70 ans, ou ayant une incapacité permanente de plus de 80% à brancher leur adaptateur TNT HD préalablement acquis et à leur montrer comment procéder à une recherche des chaînes. Une prise de rendez-vous est nécessaire en appelant le 09.70.81.88.18 (appel non surtaxé).

**AUTODIAGNOSTIC, MODE D'EMPLOI**

Branchez-vous sur le canal 7 (ou 57) de la TNT. Si le logo Arte HD apparaît, votre équipement n'a pas besoin d'être renouvelé.



Inspectez votre décodeur ou votre téléviseur sous toutes les coutures. S'il comporte (ou son manuel) le logo HD TV ou TNT HD, il est prêt pour la haute définition.

**La chasse aux œufs de Pâques le lundi 28 mars**

Pour fêter Pâques, tous les enfants (jusqu'à 11 ans) ont rendez-vous à la résidence « Au fil du Temps » avec les personnes âgées de l'établissement et les résidents de la Villeneuve pour une chasse aux œufs à 10h30 (offerte par la municipalité). Une buvette sera tenue par les parents d'élèves (les bénévoles serviront aux enfants des écoles). Tous les Plumélois sont conviés à ce moment de convivialité.

Accès et fléchage à partir du parking de l'Espace Droséra. La rue du Stade (depuis l'intersection de la rue René Cassin) sera fermée à la circulation de 10h à 12h, le lundi 28 mars. Merci de votre compréhension.

(inscription avant le samedi 26 mars à 12h00 à la mairie au 02.97.51.80.28 ou [accueil@plumelieu.fr](mailto:accueil@plumelieu.fr)).

**Informations commerciales****Restaurant de la Vallée à Saint Nicolas des Eaux**

Martine et Bernard vous informent de la **réouverture du restaurant de la Vallée à Saint Nicolas des Eaux le samedi 26 mars** (week-end de Pâques)

Tous les 1ers lundis du mois : choucroute maison

Tous les mercredis : couscous maison

Pour les réservations tél 02.97.51.81.04 ou le soir au n° 02.97.51.89.01

**Bientôt les vacances**

**Vous partez en vacances, vous voulez faire garder vos animaux**, téléphonez à Anne TAVEAU Pension canine de Talvern au 02.97.39.70.85, 24 rue des Coléanthes Talvern Né-nèze en Pluméliau, garde, toilette, vente accessoires...

**Camion magasin La Petite Saveur**

Christian Riou, boucher-charcutier La Petite saveur, est présent **chaque vendredi de 9h30 à 12h30 sur la place du Général de Gaulle**. Il vend de la viande de bovins et de porcs, de la charcuterie, de la volaille et des produits frais. Vous pouvez passer commande sur internet ([www.lapetitesaveurdrive.com](http://www.lapetitesaveurdrive.com)) ; les produits conditionnés sous vide vous seront livrés lors du passage du camion magasin.

Contact Tél. 06.60.54.07.09. [www.lapetitesaveurdrive.com](http://www.lapetitesaveurdrive.com)

**INFORMATIONS COMMERCIALES**

Marché : Mardi 29 mars  
Rue René Cassin  
de 8h30 - 13h

**INFORMATIONS****Mairie de Pluméliau**

Rue de la Paix (ancien foyer logement)

**56930 PLUMÉLIAU**

Lundi au jeudi :  
9h - 12h / 14h - 17h  
Vendredi et Samedi :  
9h - 12h

Tél : 02.97.51.80.28

[www.plumelieu.fr](http://www.plumelieu.fr)

[accueil@plumelieu.fr](mailto:accueil@plumelieu.fr)

**Déplacement provisoire de LA POSTE au magasin 8 à huit 28 rue de la république**

→ Départ du courrier tous les jours à 15h et le samedi 11h.

La déchèterie est à votre service et au service de l'Environnement

**Déchèterie de Baud Communauté**

Lundi : 9h - 12h30 / 13h30 - 17h

Mardi : Fermée

Mercredi : 9h - 12h30 / 13h30 - 17h

Jeudi : 13h45 - 17h

Vendredi : 13h45 - 17h

Samedi : 9h - 12h30 / 13h30 - 17h

Tél : 02.97.51.98.35

**Espace Culturel****Mairie - Rue de la Paix**

(ancien foyer logement)

Tél : 02.97.51.97.90

Mercredi : 10h - 12h / 15h - 18h30

Jeudi : 14h - 16h30

Samedi : 10h - 12h / 14h - 17h

[www.plumelieu.fr](http://www.plumelieu.fr)

[espace.culturel@plumelieu.fr](mailto:espace.culturel@plumelieu.fr)

**Urgence Médicale**

Pompiers : 18

Samu 56 : 15

Numéro européen :  
112

Médecin de garde :  
02.97.68.42.42

Service pharmaceutique : 3237



**Un stage de secourisme PSC1 est organisé au centre de secours de PLUMELIAU le samedi 23 avril 2016.**

Horaire 8h30/12h00 et 13h30/17h00.

Prendre contact au 06 32 63 13 47 pour les inscriptions.

**Des idées de sortie pour le week-end :**



**Samedi 26 et dimanche 27 mars** : 37<sup>ème</sup> COUPE DE FRANCE de fléchettes organisée par le club Plumelois « Amzer'zo Darts Club ».

**Samedi 26 mars** : Soirée COUSCOUS avec animation musicale à partir de 19h à l'Espace Droséra, il est fortement conseillé de réserver. Réservations possibles auprès des commerçants de Plumélieu signalés par une affichette, sur le site de l'OMA ([oma56930@gmail.com](mailto:oma56930@gmail.com)) ou auprès des associations participantes.

**Samedi 26 mars** : Soirée COUSCOUS à la salle multifonctions de Guénin à partir de 19h. Organisation club de Guénin Plumélieu Handball. Prix du repas : 11€.

Possibilité de repas à emporter (prévoir des contenants).

Réservation auprès des licenciées de Guénin Plumélieu handball ou à l'Andro kafé à Guénin.

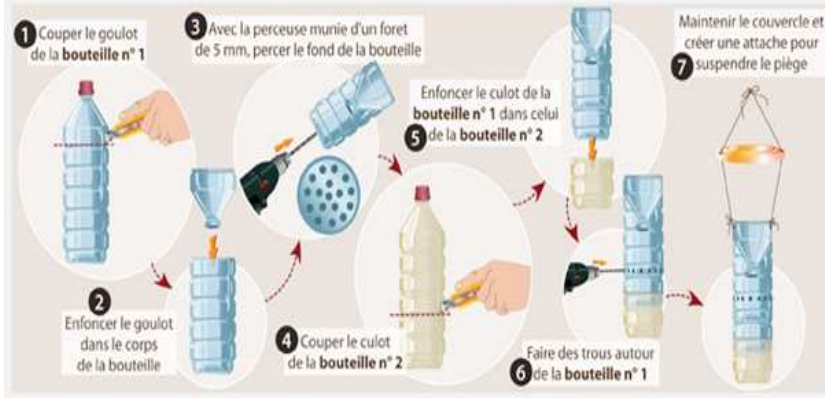
**Dimanche 27 avril** : Pour fêter Pâques en musique, le P'tit Zef à Saint-Nicolas-des-Eaux vous propose de venir à partir de 19h applaudir le trio Not 3 Bad pour des reprises allant de REM aux Pink Floyd, en passant par Eric Clapton, David Bowie, Coldplay et autres Cranberries.

**Lundi 28 mars** : Chasse aux œufs de Pâques organisée par la municipalité pour tous les enfants de Plumélieu (jusqu'à 11 ans) avec les résidents de l'EHPAD et les résidents de la Villeneuve.

**Une date à retenir :**

**Mercredi 30 mars** : Après-midi piano à l'EHPAD de 14h à 16h, ouvert à tous

**Freons asiatiques, fabrication de pièges**



**Le saviez-vous ?**

L'eau et les pesticides

L'eau qui coule dans un fossé, dans une bouche d'égout, quelle que soit leur situation géographique sur un bassin versant\*, arrive tôt ou tard dans le Blavet.

80% de l'eau que nous buvons provient du Blavet. Celui-ci se jette dans l'océan Atlantique, en rade de Lorient ; là où nous apprécions trouver des activités de pêche...

**C'est pourquoi, moins il y a de pesticides en amont qui se déversent dans la rivière, mieux c'est pour la santé !**

**Source : Site rques-gries.fr**

\***Un bassin versant** : est un territoire délimité par une ligne de partage des eaux sur lequel l'ensemble des eaux qui s'écoulent alimentent un seul point nommé exutoire. En ce qui concerne le Blavet, celui-ci prend sa source à Bourbriac dans les Côtes d'Armor, son territoire se situe sur une superficie de 213 000 ha et se jette dans la rade de Lorient.



**Civisme.** Ne jeter pas dans d'autres conteneurs ce que vous ne voudriez pas trouver dans le votre.

**Menu restaurant scolaire du 29 mars au 1er avril**



**Lundi** : Pâques

**Mardi** : salade museau, gruyère, noix, sot l'y laisse de poulet, jardinière de légumes, fruits au sirop

**Mercredi** : céleris remoulade, burger, frites, fruits

**Jeudi** : salade kiwi, St-Moret, sauté de porc, céréales, Mont-Blanc

**Vendredi** : salade pâtes, dés jambon, poivrons, œufs, gratins de poisson aux courgettes, gâteaux



**Foot**

Le match du dimanche 27 mars :

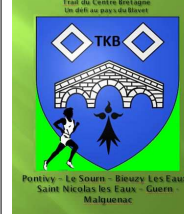
L'équipe A se déplace au CS SAINT-GERAND (A) à 15H30.

**Vie paroissiale**

Samedi 26 mars : veillée Pascale à 18h30 en l'église de Bieuzy.

Dimanche 27 mars : Pâques messe à 11h.

**Trail du Kreiz Breizh**



**Trail du Kreiz-Breizh**

Dimanche 27 avril : Trail du Kreiz Breizh sur la commune avec passage et départ de courses notamment à St Nicolas des Eaux dans la matinée ;

Trail 15km, 28km et 62 km, + randos et vélo

renseignements : [www.trail-du-kreiz-breizh.com](http://www.trail-du-kreiz-breizh.com)

**Opération commerciale valable du 2 au 16 avril**

Les enfants de moins de 10 ans doivent obligatoirement être accompagnés d'un adulte.

<p>En avril, j'ai PISCINE</p> <p>Prenez la ligne "TIM 17"</p> <p>Lorient-Baud-Plumélieu-PONTIVY</p> <p>BSA et le Centre Aquatique de Pontivy vous font bénéficier d'un tarif combiné EXCEPTIONNEL !</p> <p>Contact : 02.97.76.88.80 <a href="mailto:b.s.a@wanadoo.fr">b.s.a@wanadoo.fr</a></p>	 +  =  <p>Valable uniquement l'après-midi</p>
--	--



**Coupsures de courant pour travaux**

Afin d'améliorer la qualité de la distribution électrique et de répondre aux besoins de sa clientèle, ERDF réalisera des travaux sur le réseau électrique qui entraineront une ou plusieurs coupures d'électricité.

**Le jeudi 31 mars de 9h à 11h**

Quartier concerné : Guervaud.

**Le jeudi 14 avril de 8h30 à 12h**

Quartiers concernés :

11, 15 au 29, 20 au 34 rue des Fontaines,

3, 2 au 4, 10 au 16 rue des Tulipes,

Route de Plumélieu,

27 rue des Fontaines,

Rue Mathurin Le Tutour,

1 au 7, 2 au 8 rue des Rosiers.

Nous vous remercions de votre compréhension.

**C'est à qui ?**

- Troussseau de clés retrouvé Rue de la Libération.

- Trouvé près du terrain de basket, un gilet fille noir, taille 10 ans.

- Chien : femelle tatouée de couleur marron ressemblant à un bull terrier.

**A réclamer en Mairie au 02.97.51.80.28.**

